



Reflectherm

Ficha Técnica

Referência: 620



Resistência Térmica (R)*

Parâmetro Vertical
 $R = 1,66 \text{ m}^2 \cdot \text{K/W}$

Parâmetro Horizontal
 $R = 1,19 \text{ m}^2 \cdot \text{K/W}$

*Com 1 câmara de ar



Produto especialmente concebido para o tratamento térmico de condutas de ar condicionado.

*Quando aplicado em paredes e coberturas como complemento de isolamento.

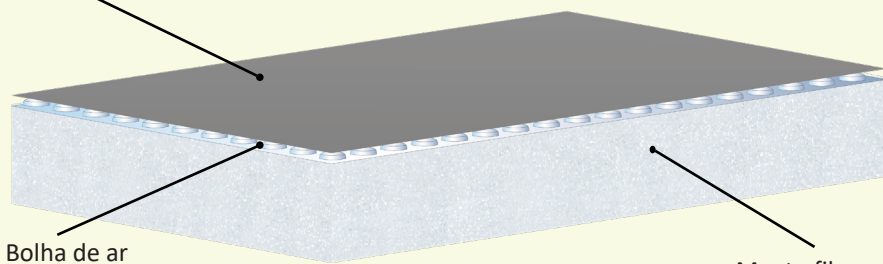
A aplicação da referência Reflectherm® 620 deve ser efectuada com uma caixa de ar selada.

Aplicação:

Pode ser utilizado em divisórias com gesso cartonado, tetos falsos e tendas tipo "Domos".

Também pode ser utilizado como complemento de tratamento de lajes de esteira em situações em que a cobertura é de chapa, diminuindo a incomodidade das chuvas e também em lajes de esteira de edifícios situados em corredores de aviação, próximo de aeroportos (Resistência térmica $0,51 \text{ m}^2 \cdot \text{K/W}$).

Alumínio Protegido



Bolha de ar

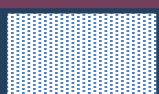
Manto fibras de poliéster

20 mm



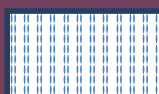
Reflectherm
620

44,0 mm



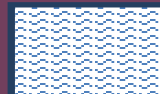
Poliestireno
Expandido
EPS

44,0 mm



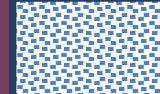
Poliestireno
Extrudido
XPS

47,6 mm



Lã Mineral

50,0 mm



Poliuretano
Projetado

Ficha Técnica

Referência: 620

Apresentação	Rolos
Área do rolo	30 m ²
Numero de camadas	3
Espessura	20 mm
Peso / m ²	680 g / m ²
Condutividade térmica (λ)	0,039 W/(m.ºK)
Reflectividade	95 %
Emissividade	0,05
Temperatura de utilização	-25ºC a +85ºC
Impermeabilidade	Sim - Água e vapor de água
Anti-condensação	Sim
Barreira Anti-gás radão	Sim
Redução acústica	Sim (Δ Ln'W = 28dB)
Ignífugo (IG)	Não
Resistência ao fogo EN13501-1: 2007 + A1: 2009	Classe F
Resistência térmica em fluxo vertical (cobertura) com 1 caixa de ar EN16012	1,66 m ² .K/W
Resistência térmica em fluxo horizontal (paredes) com 1 caixa de ar EN16012	1,19 m ² .K/W



Parque Industrial do Tortosendo, Rua H Lote 73C - 6200-823 Covilhã | Portugal



+351 275 950 286



+351 913 293 200 / 918 556 077



geral@reflectherm.com



www.reflectherm.com